

Модуль «Оценка работы машинистов»

Модуль «Оценка работы машинистов» позволяет произвести расчет и анализ режимов работы оборудования, и оценку эффективности его работы и правильности принимаемых решений оперативным персоналом станции.

Алгоритм реализуемый модулем позволяет выявить отклонения параметров острого пара (температуры и давления) перед турбинами за диапазоны, допустимые эксплуатационной документацией агрегатов; отклонения параметров отпускаемого потребителям пара за диапазоны, допустимые договорами на поставку теплоносителя.

Модуль позволяет определять, как наработку оборудования, так и количество времени работы котлов в неоптимальных режимах.

На основании расчета суммарного коэффициента эффективности работы вахт выявить лучшую смену, что в дальнейшем учитывается при премировании оперативного персонала. Данный расчет производится с установленной на ТЭЦ периодичностью с формированием соответствующей отчетности.

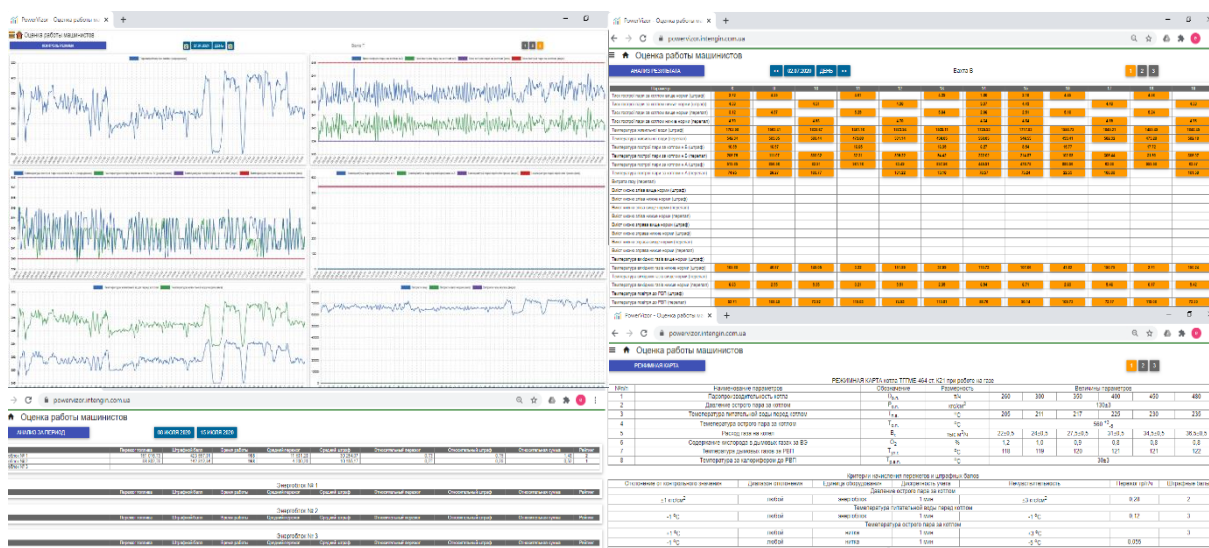


Рисунок 1 Модуль «Оценка работы машинистов»

Модуль включает следующие составные формы исходных данных и расчетных параметров оборудования и персонала: режимная карта, алгоритм

расчета, персонал на смене, график работы персонала, контроль режима, анализ результата, анализ за период, ежемесячный отчет.